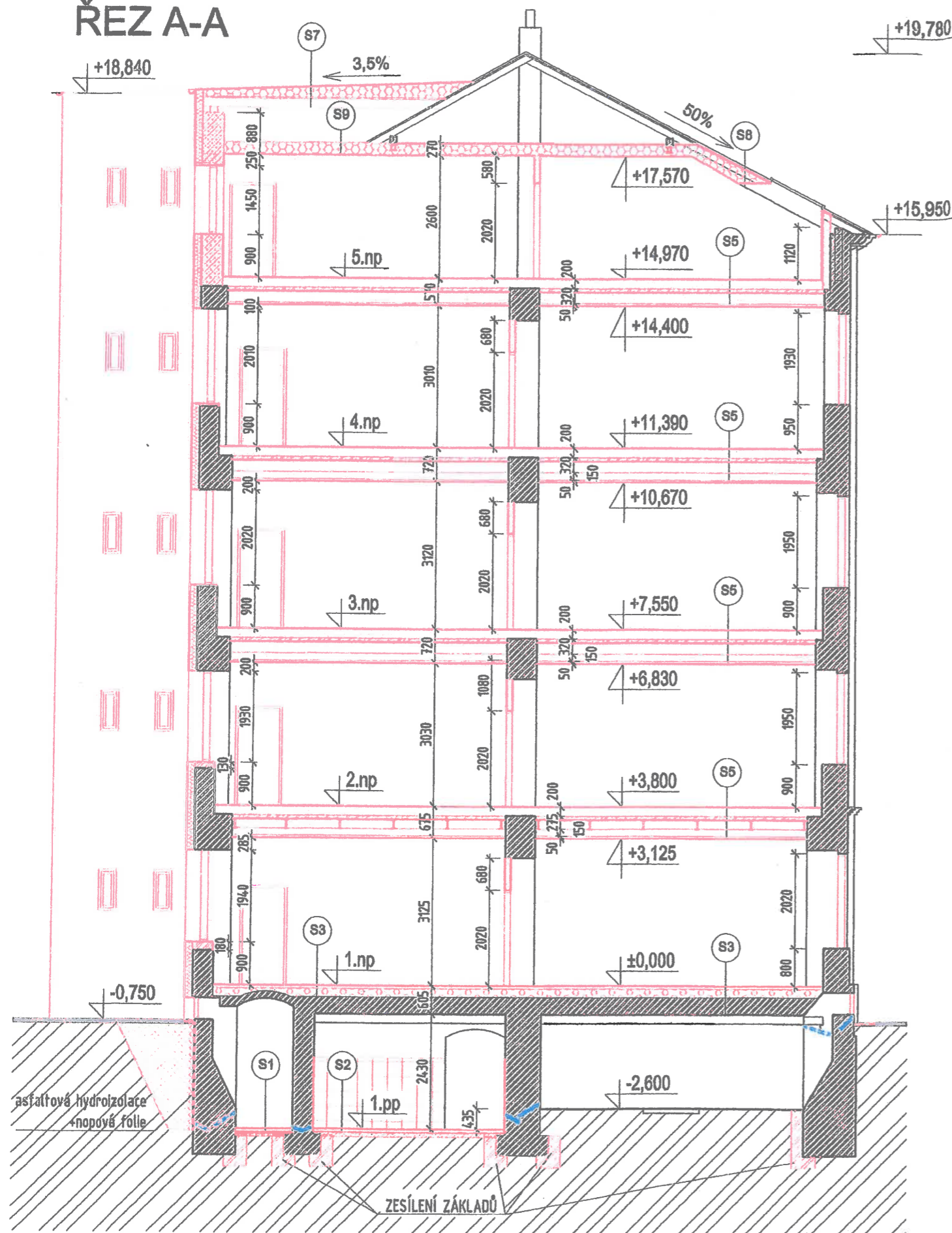


ŘEZ A-A



LEGENDA MATERIÁLŮ

- STÁVAJÍCÍ KONSTRUKCE
- NOVÉ KONSTRUKCE
- NOSNÉ ZDIVO Z PÓROBETONOVÝCH TVÁRNIC, ROMĚR 450x249x499 S PEREM A DRÁŽKOU NA TENKOVRSŤVOU ZDÍČÍ MALTY
- OBVODOVÉ ZDIVO Z PÓROBETONOVÝCH TVÁRNIC, ROMĚR 375x249x499mm S PEREM A DRÁŽKOU NA TENKOVRSŤVOU ZDÍČÍ MALTY
- NOSNÉ ZDIVO Z PÓROBETONOVÝCH TVÁRNIC, ROMĚR 300x249x499 S PEREM A DRÁŽKOU NA TENKOVRSŤVOU ZDÍČÍ MALTY
- VÁPENOPÍSKOVÉ AKUSTICKÉ TVÁRNIC E TL. 300, 300x240x240 NA PERO A DRÁŽKU NA TENKOVRSŤVOU AKUSTICKOU ZDÍČÍ MALTY
- VÁPENOPÍSKOVÉ AKUSTICKÉ TVÁRNIC E TL. 100, 100x249x333 NA PERO A DRÁŽKU NA TENKOVRSŤVOU AKUSTICKOU ZDÍČÍ MALTY
- ZDIVO Z PÓROBETONOVÝCH TVÁRNIC, ROMĚR 200x249x499 S PEREM A DRÁŽKOU NA TENKOVRSŤVOU ZDÍČÍ MALTY
- PŘÍČKOVKA Z PÓROBETONOVÝCH TVÁRNIC, ROMĚR 150x249x499 NA PERO A DRÁŽKU, CELOPLOŠNÁ TENKOVRSŤVÁ ZDÍČÍ MALTY
- PŘÍČKOVKA Z PÓROBETONOVÝCH TVÁRNIC, ROMĚR 125x249x499 NA PERO A DRÁŽKU, CELOPLOŠNÁ TENKOVRSŤVÁ ZDÍČÍ MALTY
- PŘÍČKOVKA Z PÓROBETONOVÝCH TVÁRNIC, ROMĚR 75x249x499 NA PERO A DRÁŽKU, CELOPLOŠNÁ TENKOVRSŤVÁ ZDÍČÍ MALTY
- ŽELEZOBETONOVÁ KONSTRUKCE
- KONTAKTNÍ ZATEPLOVACÍ SYSTÉM Z MINERÁLNÍ VLN Y TL. 160mm
- TEPELNÁ IZOLACE EPS
- MINERÁLNÍ TEPELNÁ IZOLACE
- CHEMICKÁ INJEKTÁŽ STÁVAJÍCÍCH ZDÍ PŘÍPADNĚ PODŘEZÁNÍ ZDIVA
- PROHLoubENÍ PODLAHY V PODZEMNÍM PODLAŽÍ
- KAČÍREK
- NOPOVÁ FOLIE
- BITUMENOVÁ HYDROIZOLACE

POZNÁMKA

JEDNÁ SE O DOKUMENTACI PRO UR+SP, KTERÁ NENAHRAZUJE PROVÁDĚCÍ (REALIZAČNÍ) DOKUMENTACI

*č.j. MHM/0048742/2018
19.2.2018*

MAGISTRAT MĚSTA BRNA
Odbor územního plánování a rozvoje
Kounicova 67
601 87 BRNO
-000-

ZODPOVĚDNÝ PROJEKTANT		RAZÍTKO, PODPIS	
Ing. arch. Pavel Pekár P.P. Architects s.r.o., Horova 38b, 616 00 Brno, CZ tel.,fax : +420 541 210 454 email : pekar@pparchitects.cz			
STAVEBNÍK	Statutární město Brno Dominikánské náměstí 196/1, 602 00 Brno		
PROJEKTANT	P.P. Architects s.r.o. Horova 38b, 616 00 Brno		
NÁZEV AKCE	Celková rekonstrukce bytového domu Plynářská 263/8	DATUM	09/2017
		STUPEŇ	DUR + DSP
		ČÍSLO PARÉ	3
ZPRACOVATEL ČÁSTI	P.P. Architects s.r.o., Horova 38b, 616 00 Brno	OZN. OBJEKTU	PROJEKTOVÁ ČÁST
VYPRACOVAL	Bc. Josef Šindlár	SO-01	D.1.1
ČÁST	D.1.1 ARCHITEKTONICKO-STAVEBNÍ ČÁST		
NÁZEV VÝKRESU	ŘEZ A-A - NOVÝ STAV	MĚŘÍTKO	ČÍSLO VÝKRESU
		1:100	16